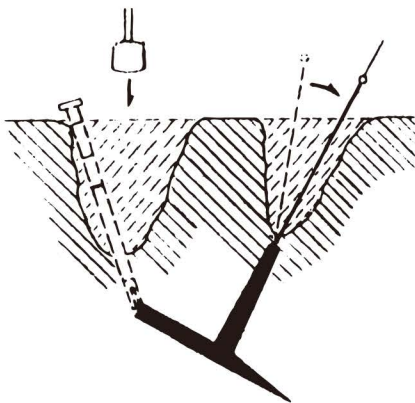
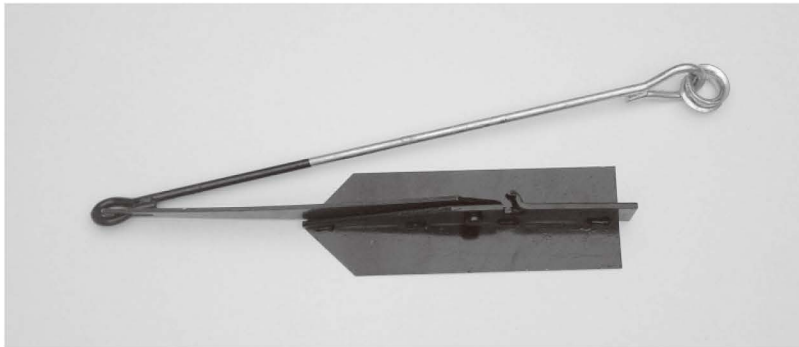




打込アンカー

支線アンカーとして使用します。



許容荷重
500kg
750kg
1 t
2 t
3 t
約4~5 t

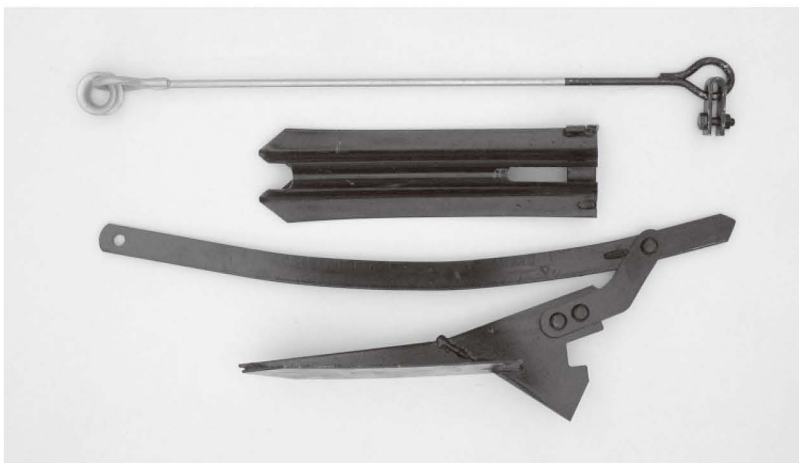
(普通地盤)

サイズにより丸シンプルの無いものもございます。
その他、打込工具等はお問い合わせ下さい。

※各表の標準地耐力は目安値であり、地盤により
地耐力は異なります。

地工アンカー

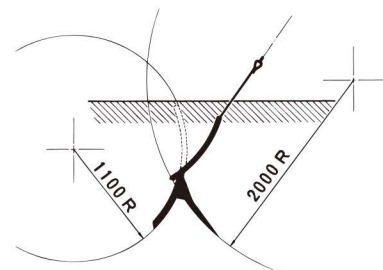
支線アンカーとして使用します。



3パーツで1セット

その他、打込工具等はお問い合わせ下さい。

※各表の標準地耐力は目安値であり、地盤により
地耐力は異なります。



サイズ	許容荷重
1号	約1 t
2号	約2 t
3号	約3 t
4号	約4 t
5号	約5 t
6号	約6 t
7号	約7 t

(普通地盤)

8号	軟弱地盤用 約4 t
----	---------------

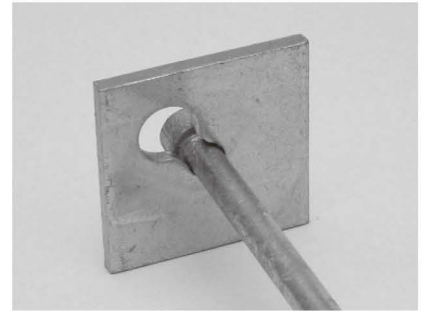


ロット棒 (支線棒)

ブロック [次項] と併用して支線アンカーとして使用します。



ロット棒 (全体)



下部 (はめ込み式)



上部 (はめ込み式)



上部 (ねじ止式)



下部 (ねじ止式)

1t用	12φ×1500	ねじ止式
	12φ×2000	ねじ止式
2t用	16φ×2000	ねじ止式
3t用	16φ×2500	はめ込み式

上部ロット (16φ×1500) ・その他イワブチ製もございます。
ねじ止式は四角ナット又は六角ナット止め (一般品)

ブロック (支線根枷)

ロット棒 [前項] と併用して支線アンカーとして使用します。



	適用	サイズ (最大寸法)	重量
1号	1t用	300×500×85	約21kg
2号	2t用	300×600×95	約28kg
3号	3t用	400×800×105	約58kg



関電用ターンバックル (関西電力規格)

支線と支線アンカーを連結し、支線の張力調整等に使用します。



	適用	ボルト径	枠部厚み
1号	1t用	M12	3.0t
2号	2t用	M16	4.5t
3号	3t用	M20	6.0t

(ドブメッキ [割ピン部は除く])

YGS (Y支線金具)

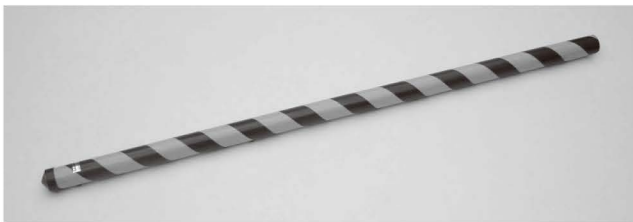
1本の支線棒で2条の支線をとる場合に使用します。



最大寸法	90×128
本体厚み	6.0t
ボルト部	M20×59
穴部	22φ×2
穴ピッチ	42

トラカバー (支線防護カバー)

支線に取り付け、支線より歩行者の保護の為等に使用します。



トラカバー
長さ=2000mm
上部開口部 10φ
下部開口部 67φ



改良トラカバー (2段階)
長さ=1970mm
上部開口部 30φ
下部開口部 77φ

他に 30φ×1600トラカバー・黄色カバー 2m・トラテープ・ポールガード(電柱標識板)等もございます。

つる(かずら)巻ストッパー I 型(傘型)・II 型(筒型)

支線につるが接近する箇所に使用し、配電線故障を未然に防ぐ為に使用。



I 型 (傘型)
φ400×全長450mm

適応支線サイズ
22sq~90sq



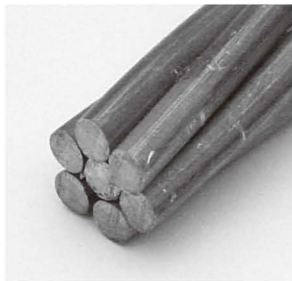
II 型 (筒型)
φ200×全長1100mm

適応支線サイズ
22sq~90sq



メッセンジャー (7本撚線)^{より}

支線を張る時に使用します。(材質・サイズ・メートル数・ビニール被覆等を御指定下さい。)



素線 (単線) 7本を撚った [ねじった] もので、ワイヤーロープとは用途が異なります。
(本カタログのメッセンジャーは、基本的に裸線のことを指しています。)

取り扱いメッセンジャー

(数値は全て概数値)

公称断面積 (mm ² ≒sq)	素線径 × 7本	裸線 計算外径	鉄			重量 100m あたり	ビニール巻 計算外径	鋼ビニール巻	重量 100m あたり
			鉄	鋼	ステンレス				
5.5sq (6sq)	1.0	3.0	◎	◎	◎	4.2kg	5.0	◎	6.0kg
8sq	1.2	3.6	◎	◎	◎	6.3kg	6.0	◎	9.0kg
14sq	1.6	4.8	◎	◎	◎	11.0kg	7.5	◎	15.0kg
22sq	2.0	6.0	◎	◎	◎	17.5kg	8.5	◎	22.0kg
30sq	2.3	6.9		◎		23.0kg			
38sq	2.6	7.8	◎	◎	◎	29.0kg	10.5	◎	35.0kg
45sq	2.9	8.7		◎		37.0kg			
55sq	3.2	9.6	◎	◎	◎	45.0kg	12.5	◎	53.0kg
70sq	3.5	10.5		◎		54.0kg			
90sq	4.0	12.0		◎		70.0kg			

5.5sq を共立電機では 6sq と呼びます。(55sq と区別する為。)

上記 鋼メッセンジャーは一般鋼。一般鋼=40カーボン鋼
JIS規格指定の際は御指定下さい。JIS鋼=60カーボン鋼
◎印は一般取り扱い品 (取り寄せ品含む)
重量 (約kg) はドラム (木枠) を除きます。

仕様書が出るのはJIS鋼 (裸線) のみです。

その他、サイズ等お問い合わせ下さい。